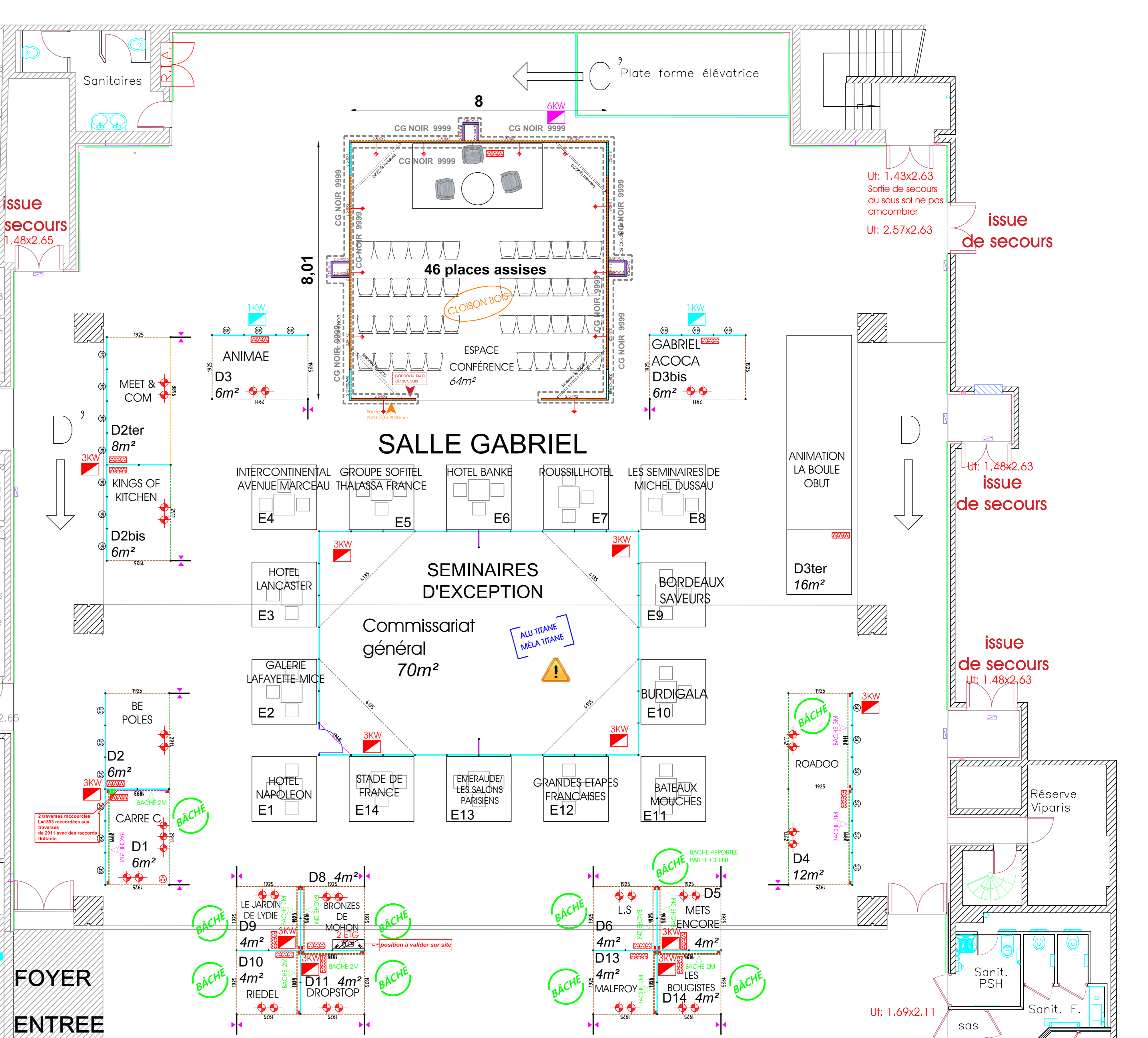
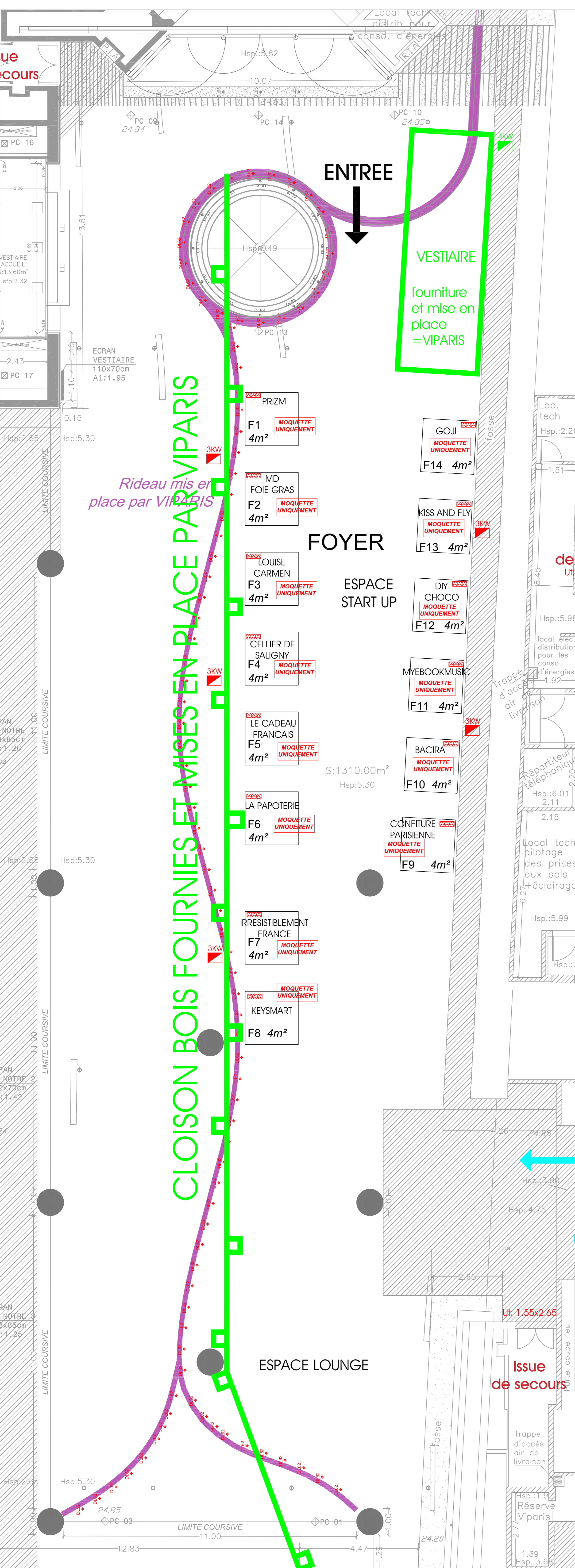


TYPOLOGIE DES STANDS

STANDS START UP
4m²:moquette noire + triplette uniquement

STANDS SEMINAIRE D'EXCEPTION:
4m²:moquette fuschia



LEGENDE ELECTRIQUE AU 07.09

GRIS	TRIPLETTE = 92ex.	coffret elec.1KW = 6 ex.
PC = 11ex.	rail 2x100w = 47ex.	coffret elec.3KW = 55ex.
rail 3x100w = 23ex.	rail 4x100w = 16ex.	coffret elec.4KW = 2 ex.
spot 100w tige = 17ex.		coffret elec.8KW = 2 ex.

LEGENDE MATERIEL

CLOISONS MODULAIRES
COLOIS: ALU, TITANE, MELA BLANC
SAUF LES RESERVES SEMINAIRE D'EXCEPTION qui sont en ALU, TITANE, MELA TITANE

MELA
ht:2400

- poteau 2400
- M 2264x104
- M 2264x215
- M 2264x461
- M 2264x665
- M 2264x954
- M 2264x954 SIMPLE FACE

TRAVERSES

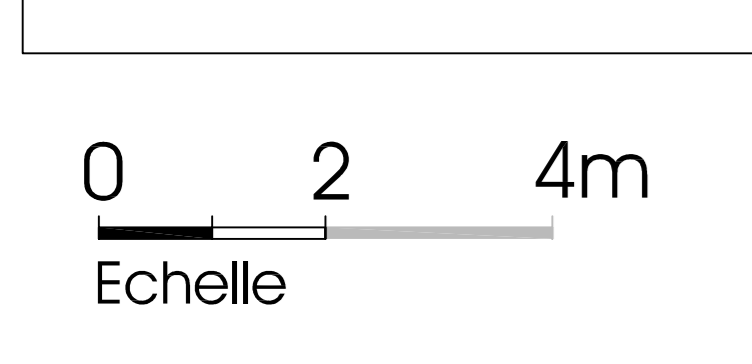
- 940 T5 940
- 1348 T5 1348
- 1925 T5 1925
- 2911 T5 2911
- 3896 T5 3896
- 4135 T5 4135

CLOISON BOIS: habillage coton gratté = voir détail coloris sur plan
HT:2500

- 2,51x10x948 cloison bois 2500(h)x948
- 2,51x10x1000 cloison bois 2500(h)x1000
- 2,51x10x1500 cloison bois 2500(h)x1500
- 2,51x10x2000 cloison bois 2500(h)x2000
- bandeau bois = voir dimensions sur plan à gagner de coton gratté
- poteau bois 60x60 - ht:2500 à gagner de coton gratté

SIGNALÉTIQUE

- BACHE SUR DEPORTS
- BACHE 1M
- BACHE 2M
- BACHE 3M
- BACHE 4M
- raccords flottants (pour raccorder les traverses raccourcies aux autres traverses)
- déport traverse
- Enseigne clip 495(h)x450(mm)



OMYAGUE 2017

13 ET 14 SEPTEMBRE 2017
CARROUSEL DU LOUVRE - PARIS

Les SALLES du CARROUSEL et FOYER

PLAN DE MONTAGE

affaire : S11760
chef de projet : AP
concepteur : MC
date : 07.09.2017
n° plan : 10 indice :

